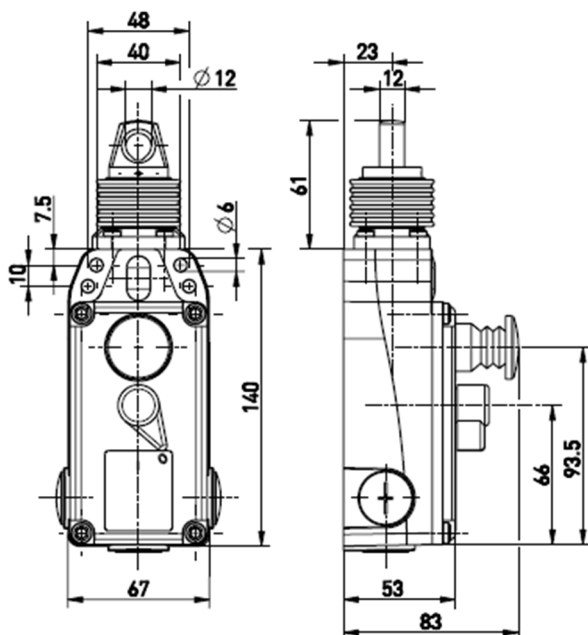


Ficha Técnica

Chave de Emergência de Accionamento Manual



Função principal: O interruptor de emergência por cabo é um dispositivo de segurança utilizado para a parada imediata de máquinas e equipamentos industriais em emergências, por meio da tração manual de um cabo com alcance de até 100 metros.

Características:

- Carcaça metálica
- 4 contatos
- Indicador de posição e botão de emergência integrado
- Comprimento de cabo de até 100 metros
- Força de pré-tensionamento: 100 N
- Alavanca rotativa para destravamento e indicação do estado de comutação
- Com guarnição de vedação externa
- Detecção de tração e rompimento do cabo
- Alumínio fundido sob pressão, pintado
- Termoplástico resistente a impactos, reforçado com fibra de vidro

Dados Técnicos:

- **Normas**
EN 60947-5-1, -5
EN ISO 13850; EN ISO 13849-1

- **Carcaça**
Alumínio fundido sob pressão, pintado
- **Tampa**
Termoplástico reforçado com fibra de vidro, resistente a impacto (Ultramid)
- **Grau de proteção**
IP 67 conforme IEC/EN 60529
- **Material dos contatos**
Prata
- **Elementos de comutação**
2 contatos NF / 2 contatos NA com dupla interrupção
- **Sistema de comutação**
Comutação lenta
Contato NF com abertura forçada
- **Tipo de conexão**
2 blocos de terminais de 4 polos
- **Entradas para cabos**
3 x M20 x 1,5
- **Seção do condutor**
Máx. 2,5 mm² (incluindo terminal de ponta)
- **Durabilidade elétrica (B_{10d} – 10% da carga nominal)**
200.000 ciclos
- **Vida útil (T_m)**
Máx. 20 anos
- **Tensão de impulso (U_{aimp})**
2,5 kV
- **Tensão de isolamento (U_i)**
250 V
- **Corrente térmica convencional (I_{th})**
2 A
- **Categoria de uso (AC-15)**
 I_e/U_e : 2 A / 250 VCA
- **Proteção contra curto-circuito**
Fusível 2 A tipo gG/gN
- **Temperatura ambiente**
–25 °C a +70 °C
- **Vida útil mecânica**
100.000 ciclos